

DECOR Pettinato

SVN - DECOR Pettinato

Priprava podlage:

1. Podlaga mora biti trdna, suha in čista, brez slabo vezanih delcev, prahu, oljnih madežev in druge umazanije.
2. Površine zagladimo z izravnalno maso iz družine JUBOLIN. Pustimo 12h, da se posuši. Posušeni sloj pobrusimo in odprašimo.

Izdelava tehnike:

1. Predbarvamo (s čopičem, valjčkom ali airless napravo) z barvo JUPOL Latex / Brilliant / Gold v ustreznem odtenku DECOR Glamourja (niansirano na JUMIX mešalnicah po barvni karti JUB FF). Pustimo, da se suši 4 do 6 ur.
2. DECOR Glamour, ki je niansiran v zelenem odtenku, nanašamo s pomočjo čopiča s prečnimi potezami.
3. Po sušenju, ki naj traja 4 do 6 ur, po potrebi na enak način nanašamo tudi drugi sloj.

HRV - DECOR Pettinato

Priprava podloge:

1. Podlaga mora biti suha, čvrsta, čista, brez slabo vezanih delcev, masnih mrlj in sličnih nečistoč.
2. Površine zagladimo masom za izravnavanje JUBOLIN. Sušenje 12 h, osušeni sloj obrusimo i otprašimo.

Izrada tehnike:

1. Podlogo obojiti JUPOL Goldom/Latexom/Brillantom (kistom, valjkom ili airless uređajem) u odgovarajućoj nijansi kao što je završna tehnika DECOR Glamour. Vrijeme sušenja 4-6h.
2. DECOR Glamour, nijansiran u odabranoj nijansi, nanosimo kistom križnim potezima.
3. Nakon sušenja 4-6 h, prema potrebi, apliciramo na isti način drugi sloj.

SRB/BIH/MNE - DECOR Pettinato

Priprava podloge:

1. Podlaga mora da bude čvrsta, suva i čista, bez slabo vezanih čestica, prašine, masnih mrlja i druge prijavštine.
2. Površine gletujemo masom za izravnavanje iz familije JUBOLIN. Pustimo 12 časova da se osuši. Osušeni sloj izbrusimo i uklonimo prašinu.

Izrada tehnike:

1. Podbojiti (četkom, valjkom ili airless mašinom) JUPOL Latex/Brillant/Goldom u željenoj nijansi krajnje dekorativne tehnike. Ostaviti da se osuši 4-6h.
2. Istoniran u željenoj nijansi (na JUMIX mešalicama po ton karti JUB FF), DECOR Glamour, nanosimo četkom unakrsnim potezima.
3. Nakon sušenja 4-6h, po potrebi apliciramo na isti način i drugi sloj.

CZE - DECOR Pettinato

Priprava podkladu:

1. Podklad musí být pevný, suchý a čistý, bez nesoudržných částic, prachu, mastných skvrn a jiných nečistot.
2. Povrch vyrovnáme některou z vyrovnávacích hmot z řady JUBOLIN. Necháme 12 hodin schnout. Suchou vrstvu zbrusíme a zbavíme prachu.

Technika aplikace:

1. Provede se podbarvení (štětkem, válečkem nebo airless zařízením) některou z barev JUPOL Latex/Brillant/Gold ve zvoleném odstínu. Necháme schnout 4 až 6 hodin.
2. DECOR Glamour v požadovaném odstínu (na tónovacích stanicích JUMIX podle vzorníku JUB FF) nanese štětce příčnými tahy.
3. Necháme schnout 4 až 6 hodin. Podle potřeby stejným způsobem nanese druhou vrstvu.

HUN - DECOR Pettinato

Alapfelület előkészítése:

1. Az alapfelület legyen szilárd, száraz és tiszta, gyengén tapadó részekről, portól, zsíros foltoktól és egyéb szennyeződésektől mentes.
2. Egyenlitse ki a felületeket a JUBOLIN termékcsalád egyik termékével. Hagyja 12 órát száradni. A megszáradt réteget csiszolja meg és pormentesítse.

A technika kivitelezése:

1. A felületet alapozza (ecset, henger vagy airless festékszóró segítségével) a kiválasztott színárnyalatban JUPOL Latex / Brilliant / Gold festékkel. Hagyja száradni min. 4-6 órán keresztül.
2. A kiválasztott színárnyalatú DECOR Glamour-t ecset segítségével keresztirányú mozdulatokkal vigye fel.
3. 4-6 órás száradás után, amennyiben szükséges, ugyanezt megismételje vigyen fel egy második réteget is.

GBR - DECOR Pettinato

Surface preparation:

1. The substrate must be solid, dry and clean, without badly adhered particles, dust, oil stains and other filth.
2. The substrate is smoothed with a levelling compound from the JUBOLIN family. Let it dry for 12 hours. Dried coat is grinded, and dust is removed.

Preparation of technique:

1. Priming (by using a brush, roller or airless device) in adequate colour shade (at JUMIX tinting stations, according to JUB FF colour chart) with JUPOL Latex/Brillant/Gold. Let it dry for 4 to 6 hours.
2. DECOR Glamour which is tinted in a desired colour shade; it is applied by using a brush, with transversal strokes.
3. After drying which should take from 4 to 6 hours, if necessary, apply also a second coat in the same way.



DECOR Spugnato

SVN - DECOR Spugnato

Priprava podlage:

1. Podlaga mora biti trdna, suha in čista, brez slabo vezanih delcev, prahu, oljnih madežev in druge umazanije.
2. Površine zagladimo z izravnalno maso iz družine JUBOLIN. Pustimo 12h, da se posuši. Posušeni sloj pobrusimo in odprašimo.

Izdelava tehnike:

1. Predbarvamo (s čopičem, valjčkom ali airless napravo) z barvo JUPOL Latex / Brilliant / Gold (niansirano na JUMIX mešalnicah po barvni karti JUB FF). Pustimo, da se suši 4 do 6 ur.
 2. Morsko gobo neenakomerno potaplkamo v izbrani odtenek DECOR Glamour, nato nežno tapkamo po predbarvani podlagi.
 3. Počakamo 4 do 6 ur, da se posuši.
- *Izbira odtenkov DECOR Glamoura kot tudi podlage (JUPOL Latex / Brilliant / Gold) je odvisna od okusov, tako da je število kombinacij neomejeno.

HRV - DECOR Spugnato

Priprava podloge:

1. Podlaga mora biti suha, čvrsta, čista, bez slabo vezanih dijelova, masnih mrlja i sličnih nečistoća.
2. Površine zagladimo masom za izravnavanje JUBOLIN. Sušenje 12 h, osušeni sloj obrusimo i otprašimo.

Izrada tehnike:

1. Prethodno obojiti JUPOL Goldom/Latexom/Brillantom (kistom, valjkom ili airless uređajem) u odabranoj nijansi. Vrijeme sušenja 4-6h.
 2. Dekorativnu morsku spužvu djelomično utopimo u DECOR Glamour odabrane nijanse, zatim „tapkanjem“ nanosimo na obojenu podlogu. Odabir nijanse DECOR Glamoura i podloge ovisi samo o želji investitora, broj kombinacija je neograničen.
 3. Vrijeme sušenja 4 - 6 h.
- *Izbor nijansi DECOR Glamoura kao i podloge (JUPOL Latex / Brilliant / Gold) ovisi o pojedinačnim ukusima, tako da je broj kombinacija neograničen.

SRB/BIH/MNE - DECOR Spugnato

Priprava podloge:

1. Podlaga mora da bude čvrsta, suva i čista, bez slabo vezanih čestica, prašine, masnih mrlja i druge prijavštine.
2. Površine gletujemo masom za izravnavanje iz familije JUBOLIN. Pustimo 12 časova da se osuši. Osušeni sloj izbrusimo i uklonimo prašinu.

Izrada tehnike:

1. Podbojiti (četkom, valjkom ili airless mašinom) JUPOL Latex/Brillant/Goldom u željenoj nijansi krajnje dekorativne tehnike. Ostaviti da se osuši 4-6h.
 2. Morski sunder neravnomerno utapkamo u odabranu nijansu DECOR Glamour (na JUMIX mešalicama po ton karti JUB FF) i onda nežno tapkamo po podbojenoj podlozi.
 3. Sačekamo 4-6h na sušenje.
- *Izbor nijansi DECOR Glamoura, kao i podloge (JUPOL Latex / Brilliant / Gold) zavisi od ukusa, kombinacije su neograničene.

CZE - DECOR Spugnato

Priprava podkladu:

1. Podklad musí být pevný, suchý a čistý, bez nesoudržných částic, prachu, mastných skvrn a jiných nečistot.
2. Povrch vyrovnáme některou z vyrovnávacích hmot z řady JUBOLIN. Necháme 12 hodin schnout. Suchou vrstvu zbrusíme a zbavíme prachu.

Technika aplikace:

1. Provede se podbarvení (štětkem, válečkem nebo airless zařízením) některou z barev JUPOL Latex/Brillant/Gold ve zvoleném odstínu (na tónovacích stanicích JUMIX podle vzorníku JUB FF). Necháme schnout 4 až 6 hodin.
 2. Morskou houbu nerovnoměrně namáčíme do barvy DECOR Glamour v požadovaném odstínu a jemně přikládáme na zaschlý podklad (vytváříme otisky).
 3. Necháme schnout 4 až 6 hodin.
- *Výběr odstínů DECOR Glamour a JUPOL Latex / Brilliant / Gold závisí na vašem vkusu, počet kombinací je téměř neomezený.

HUN - DECOR Spugnato

Alapfelület előkészítése:

1. Az alapfelület legyen szilárd, száraz és tiszta, gyengén tapadó részekről, portól, zsíros foltoktól és egyéb szennyeződésektől mentes.
2. Egyenlitse ki a felületeket a JUBOLIN termékcsalád egyik termékével. Hagyja 12 órát száradni. A megszáradt réteget csiszolja meg és pormentesítse.

A technika kivitelezése:

1. A felületet alapozza (ecset, henger vagy airless festékszóró segítségével) a kiválasztott színárnyalatban JUPOL Latex / Brilliant / Gold festékkel. Hagyja száradni min. 4-6 órán keresztül.
 2. Merítse a (tengeri) szivacsot egyenetlenül a kiválasztott DECOR Glamour festékbe, majd óvatosan nyomogassa azt az előre festett alapfelületre.
 3. Hagyja 4-6 órát száradni.
- *A DECOR Glamour, valamint a JUPOL Latex / Brilliant / Gold alapfelületek színárnyalatainak kiválasztása csak az Ön ízlésén múlik, a kombinációs lehetőségek száma korlátlan.

GBR - DECOR Spugnato

Surface preparation:

1. The substrate must be solid, dry and clean, without badly adhered particles, dust, oil stains and other filth.
2. The substrate is smoothed with a levelling compound from the JUBOLIN family. Let it dry for 12 hours. Dried coat is grinded, and dust is removed.

Preparation of technique:

1. Priming (by using a brush, roller or airless device) in desired colour shade with JUPOL Latex/Brillant/Gold. Let it dry for 4 to 6 hours.
 2. Sea sponge is unevenly dipped into a selected colour shade of DECOR Glamour (at JUMIX tinting stations, according to JUB FF colour chart), then it is gently stamped onto primed surface.
 3. Wait for 4 to 6 hours to dry.
- *The selection of colour shades of DECOR Glamour as well as of JUPOL Latex / Brilliant / Gold base depends on the taste, so that the number of combinations is unlimited.



DECOR Glamour

DECOR Chess

SVN - DECOR Chess

Priprava podlage:

1. Podlaga mora biti trdna, suha in čista, brez slabo vezanih delcev, prahu, oljnih madežev in druge umazanije.
2. Površine zagladimo z izravnalno maso iz družine JUBOLIN. Pustimo 12h, da se posuši. Posušeni sloj pobrusimo in odprašimo.

Izdelava tehnike:

1. Predbarvamo (s čopičem, valjčkom ali airless napravo) v ustreznem odtenku z JUPOL Latex/Brillant/Gold (niansirano na JUMIX mešalnicah po barvni karti JUB FF). Počakamo 4 do 6 ur, da se posuši.
2. DECOR Glamour v zelenem odtenku (niansirano na JUMIX mešalnicah po barvni karti JUB FF), nanašamo s čopičem z izmeničnimi potezami (najprej horizontalno, potem vertikalno, kot prikazano na sliki) tako, da oblikujemo šahovsko ploščo. Pozor: Zaradi hitrega sušenja DECOR Glamour nanašamo v vertikalnih pasovih širine cca. 60cm. Pustimo, da se suši od 4 do 6 ur.

HRV - DECOR Chess

Priprava podloge:

1. Podlaga mora biti suha, čvrsta, čista, bez slabo vezanih dijelova, masnih mrlja i sličnih nečistoća.
2. Površine zagladimo masom za izravnavanje JUBOLIN. Sušenje 12 h, osušeni sloj obrusimo i otprašimo.

Izrada tehnike:

1. Prethodno obojiti JUPOL Goldom/Latexom/Brillantom (kistom, valjkom ili airless uređajem) u odgovarajućoj nijansi. Vrijeme sušenja 4-6h.
2. Nijansirani DECOR Glamour nanosimo kistom u izmjeničnim potezima (horizontalno, zatim vertikalno) tako da na površini oblikujemo šahovsku ploču. Zbog brzog sušenja Glamoura, vertikalne pojaseve nanosimo u širini cca. 60cm. Vrijeme sušenja 4-6h.

SRB/BIH/MNE - DECOR Chess

Priprava podloge:

1. Podlaga mora da bude čvrsta, suva i čista, bez slabo vezanih čestica, prašine, masnih mrlja i druge prijavštine.
2. Površine gletujemo masom za izravnavanje iz familije JUBOLIN. Pustimo 12 časova da se osuši. Osušeni sloj izbrusimo i uklonimo prašinu.

Izrada tehnike:

1. Prethodno bojanje (pomoću četke, valjka ili airless mašinom) u odgovarajućoj nijansi JUPOL Latex/Brillant/Goldom. Ostavite da se osuši 4-6h.
2. Istoniran u željenoj nijansi (na JUMIX mešalicama po ton karti JUB FF), DECOR Glamour, nanosimo četkom naizmeničnim potezima (najpre horizontalno, zatim vertikalno, kao što je prikazano na slici) tako da formiramo šah tablu. Pažnja: Zbog brzog sušenja DECOR Glamour nanosimo u vertikalnim trakama širine cca 60 cm. Ostavimo da se osuši 4-6h.

CZE - DECOR Chess

Priprava podkladu:

1. Podklad musí být pevný, suchý a čistý, bez nesoudržných částic, prachu, mastných skvrn a jiných nečistot.
2. Povrch vyrovnáme některou z vyrovnávacích hmot z řady JUBOLIN. Necháme 12 hodin schnout. Suchou vrstvu zbrusíme a zbavíme prachu.

Technika aplikace:

1. Provede se podbarvení (štětkem, válečkem nebo airless zařízením) některou z barev JUPOL Latex/Brillant/Gold ve zvoleném odstínu. Necháme schnout 4 až 6 hodin.
2. DECOR Glamour v požadovaném odstínu (na tónovacích stanicích JUMIX podle vzorníku JUB FF) nanese štětce střídavě příčnými a podélnými tahy tak, abychom vytvořili vzor šachovnice (nejprve vodorovně, pak svisle, viz obrázek). Pozor: Z důvodu rychlého schnutí se DECOR Glamour nanáší ve svislých pruzích šířky cca 60 cm.Necháme schnout 4 až 6 hodin.

HUN - DECOR Chess

Alapfelület előkészítése:

1. Az alapfelület legyen szilárd, száraz és tiszta, gyengén tapadó részekről, portól, zsíros foltoktól és egyéb szennyeződésektől mentes.
2. Egyenlitse ki a felületeket a JUBOLIN termékcsalád egyik termékével. Hagyja 12 órát száradni. A megszáradt réteget csiszolja meg és pormentesítse.

A technika kivitelezése:

1. A felületet alapozza (ecset, henger vagy airless festékszóró segítségével) a kiválasztott színárnyalatban JUPOL Latex / Brilliant / Gold festékkel. Hagyja száradni min. 4-6 órán keresztül.
2. A kiválasztott színárnyalatú DECOR Glamour-t ecset segítségével váltakozó mozdulatokkal vigye fel úgy, hogy a látvány sakktablára emlékeztető legyen (először vízszintesen, majd függőlegesen, az ábra szerint). Figyelem: A DECOR Glamour gyors száradási ideje miatt, kb. 60 cm széles függőleges sávokban dolgozzon. Hagyja száradni min. 4-6 órán keresztül.

GBR - DECOR Chess

Surface preparation:

1. The substrate must be solid, dry and clean, without badly adhered particles, dust, oil stains and other filth.
2. The substrate is smoothed with a levelling compound from the JUBOLIN family. Let it dry for 12 hours. Dried coat is grinded, and dust is removed.

Preparation of technique:

1. Priming (by using a brush, roller or airless device) in adequate colour shade (at JUMIX tinting stations, according to JUB FF colour chart) with JUPOL Latex/Brillant/Gold. Let it dry for 4 to 6 hours.
2. DECOR Glamour tinted in a desired colour shade; it is applied by using a brush with alternating strokes in order to create a chess board (first horizontally, then vertically, as demonstrated on the picture). Attention: Due to quick drying, DECOR Glamour is applied in vertical lanes, app. 60 cm wide. Let it dry for 4 to 6 hours.



DECOR Pettinato



JUPOL Latex matt **300C**
DECOR Glamour GLAMOUR Gold (7001)



JUPOL Latex matt **380B**
DECOR Glamour GLAMOUR Bronze (7003)



JUPOL Latex matt **320C**
DECOR Glamour GLAMOUR 7202



JUPOL Latex matt **120C**
DECOR Glamour GLAMOUR 7201



JUPOL Latex matt **300A**
DECOR Glamour GLAMOUR 7203



JUPOL Latex matt **390A**
DECOR Glamour GLAMOUR 7204



JUPOL Latex matt **390A**
DECOR Glamour GLAMOUR 7205



JUPOL Latex matt **370A**
DECOR Glamour GLAMOUR 7206



JUPOL Latex matt **420C**
DECOR Glamour GLAMOUR 7301



JUPOL Latex matt **460C**
DECOR Glamour GLAMOUR 7304



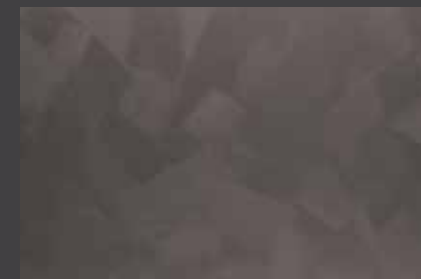
JUPOL Latex matt **570A**
DECOR Glamour GLAMOUR 7401



JUPOL Latex matt **190C**
DECOR Glamour GLAMOUR 7501



JUPOL Latex matt **200B**
DECOR Glamour GLAMOUR 7504



JUPOL Latex matt **010C**
DECOR Glamour GLAMOUR 7104



JUPOL Latex matt **400B**
DECOR Glamour GLAMOUR 7302



JUPOL Latex matt **430E**
DECOR Glamour GLAMOUR 7305



JUPOL Latex matt **570C**
DECOR Glamour GLAMOUR 7402



JUPOL Latex matt **190E**
DECOR Glamour GLAMOUR 7502



JUPOL Latex matt **210D**
DECOR Glamour GLAMOUR 7506



JUPOL Latex matt **050C**
DECOR Glamour GLAMOUR 7103



JUPOL Latex matt **100D**
DECOR Glamour GLAMOUR 7303



JUPOL Latex matt **460F**
DECOR Glamour GLAMOUR 7306



JUPOL Latex matt **570E**
DECOR Glamour GLAMOUR 7403



JUPOL Latex matt **180D**
DECOR Glamour GLAMOUR 7503



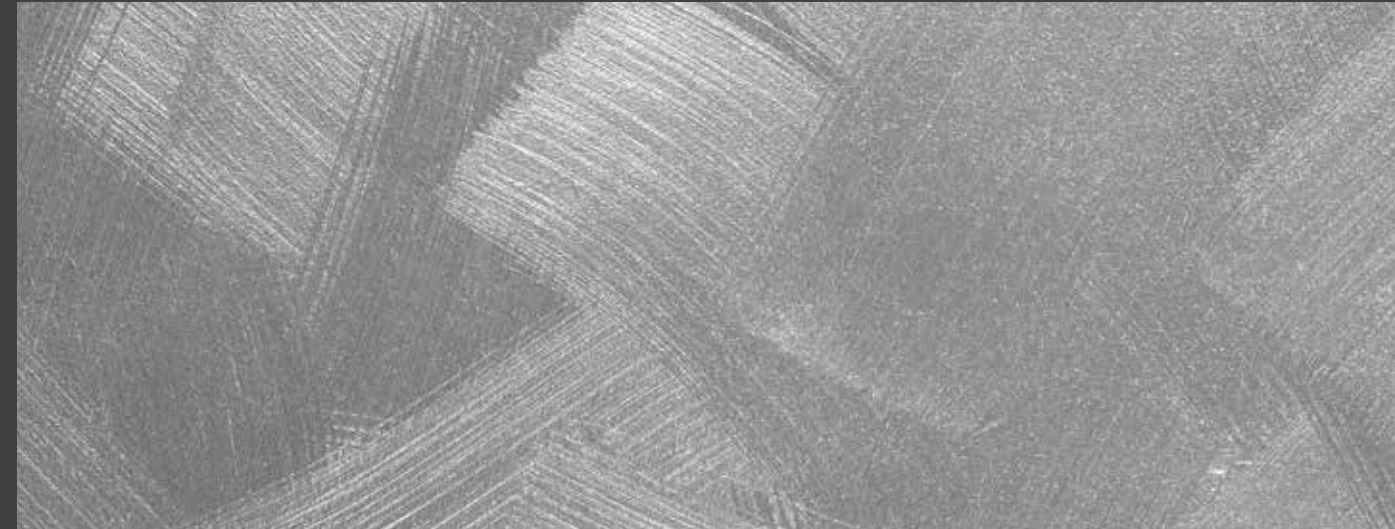
JUPOL Latex matt **200C**
DECOR Glamour GLAMOUR 7505



JUPOL Latex matt **050C**
DECOR Glamour GLAMOUR 7102



JUPOL Latex matt **030D**
DECOR Glamour GLAMOUR 7101



JUPOL Latex matt **020E**
DECOR Glamour GLAMOUR Silver (7002)



JUPOL Latex matt **010B**
DECOR Glamour GLAMOUR Black (7004)



SVN: Končni izgled odtenka je odvisen od vrste aplikativnega orodja, dekorativne tehnike in kota opazovanja. **HRV:** Prikaz nijansi je informativan. Na konačni izgled nijnase utječe vrsta alata, način izrade tehnike i kut gledanja. **SRB/BIH/MNE:** Na konačni izgled na nijansu utiče vrsta alata za nanošenje, dekorativna tehnika kao i kut motrenja. **CZE:** Konečný vzhled odstínu závisí na použitém aplikačním náčiní, dekorativní technice a úhlu pohledu. **HUN:** A színárnyalat végső megjelenését befolyásolja a felvitelre használt eszköz, a dekorációs technika és a megfigyelési szög. **GBR:** The final appearance the following factors influence the colour shade: type of application tool, decorative technique and well as the observation angle.